

Organigramme de club



**Officiels du club
dirigeants de la
Structure
mondiale d'action**

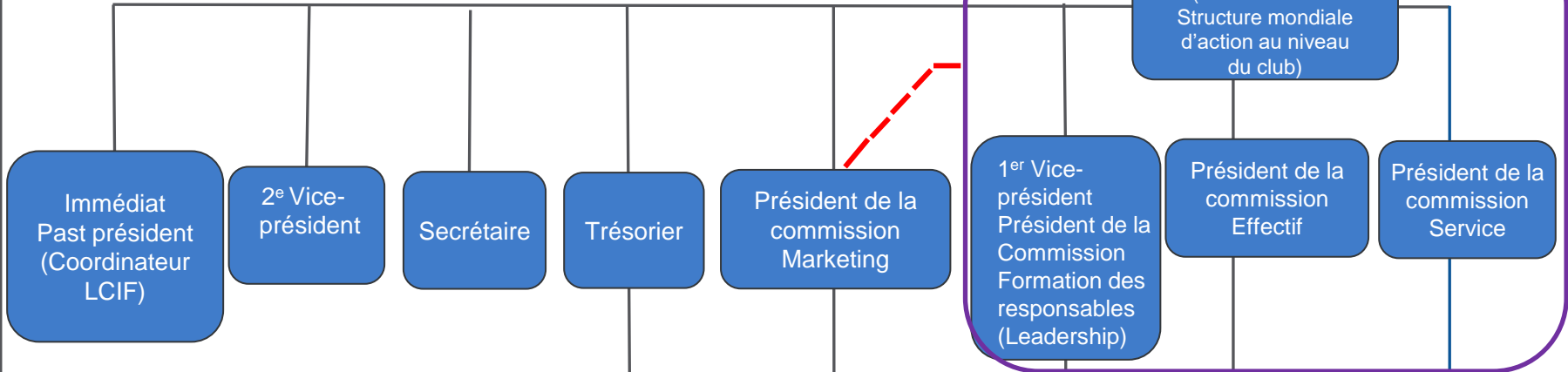
**Conseil d'administration
du club**

Tous les officiels de club

Coordinateur Programmes
Président Branche de club
Autres présidents de commission

Chef du protocole (facultatif)
Animateur (facultatif)
Responsable sécurité (facultatif)

Officiels de club



Commissions permanentes

